

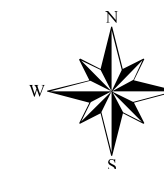
67°46'30"O 67°46'0"O 67°45'30"O 67°45'0"O 67°44'30"O 67°44'0"O 67°43'30"O 67°43'0"O 67°42'30"O 67°42'0"O 67°41'30"O 67°41'0"O 67°40'30"O 67°40'0"O 67°39'30"O



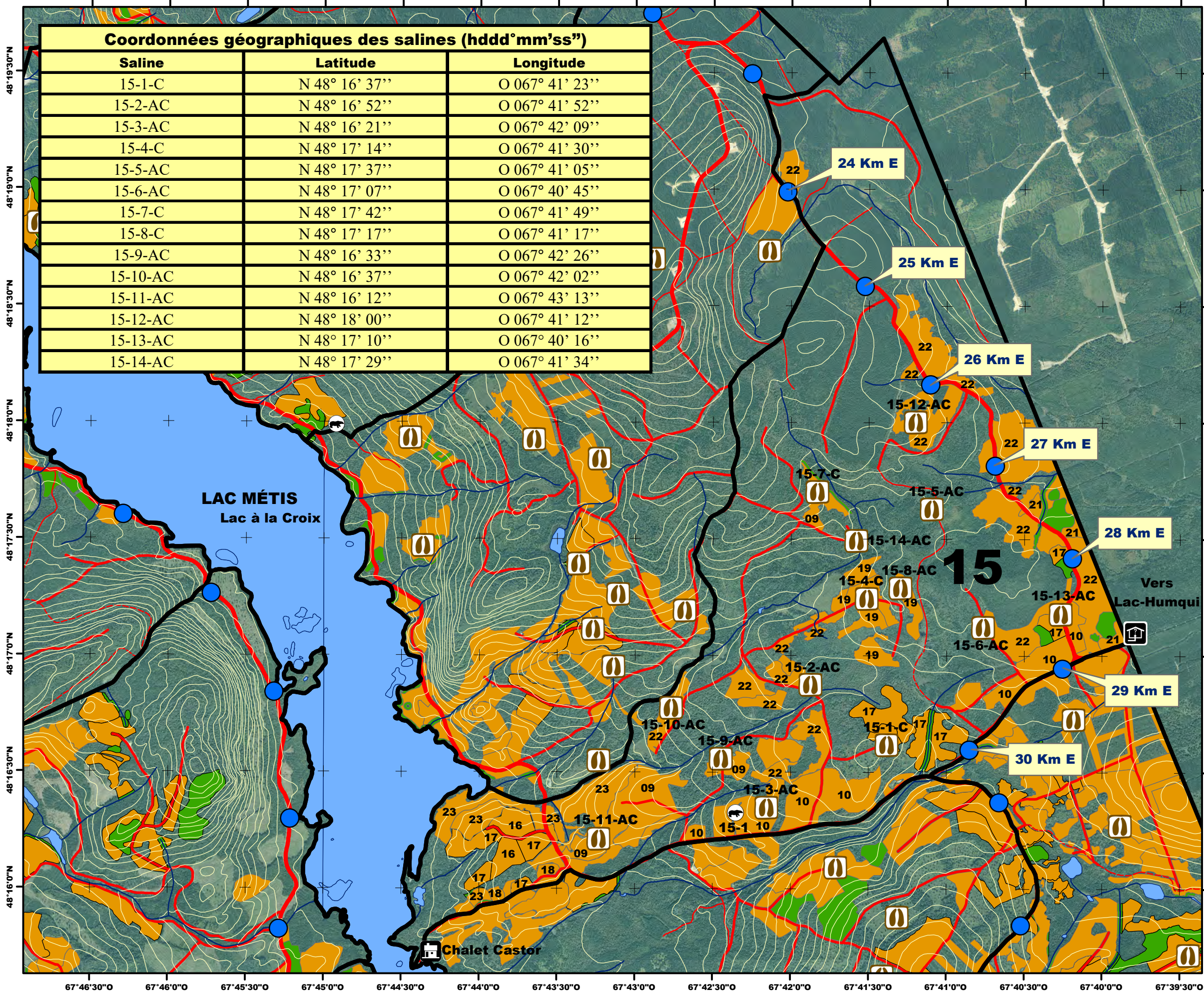
Pourvoirie  
de la Seigneurie

du *Lac Métis*

## Localisation des secteurs de chasse



Coordonnées géographiques des salines (hddd°mm'ss")		
Saline	Latitude	Longitude
15-1-C	N 48° 16' 37"	O 067° 41' 23"
15-2-AC	N 48° 16' 52"	O 067° 41' 52"
15-3-AC	N 48° 16' 21"	O 067° 42' 09"
15-4-C	N 48° 17' 14"	O 067° 41' 30"
15-5-AC	N 48° 17' 37"	O 067° 41' 05"
15-6-AC	N 48° 17' 07"	O 067° 40' 45"
15-7-C	N 48° 17' 42"	O 067° 41' 49"
15-8-C	N 48° 17' 17"	O 067° 41' 17"
15-9-AC	N 48° 16' 33"	O 067° 42' 26"
15-10-AC	N 48° 16' 37"	O 067° 42' 02"
15-11-AC	N 48° 16' 12"	O 067° 43' 13"
15-12-AC	N 48° 18' 00"	O 067° 41' 12"
15-13-AC	N 48° 17' 10"	O 067° 40' 16"
15-14-AC	N 48° 17' 29"	O 067° 41' 34"



### Légende

- Borne kilométrique
- Site Ours noir
- Saline
- Chalet Castor
- Poste d'accueil
- Limite du secteur de chasse
- Cours d'eau
- Lac et rivière
- Courbe de niveau
- Réseau routier**
- Chemin principal
- Route carrossable
- Route carrossable à risque
- Sentier ou ancienne route
- Travaux forestiers 2009 à 2023**
- Coupe partielle
- Coupe totale
- Éclaircie précommerciale

NAD 1983 MTM 6  
Version août 2024

1:30 000

67°46'30"O 67°46'0"O 67°45'30"O 67°45'0"O 67°44'30"O 67°44'0"O 67°43'30"O 67°43'0"O 67°42'30"O 67°42'0"O 67°41'30"O 67°41'0"O 67°40'30"O 67°40'0"O 67°39'30"O